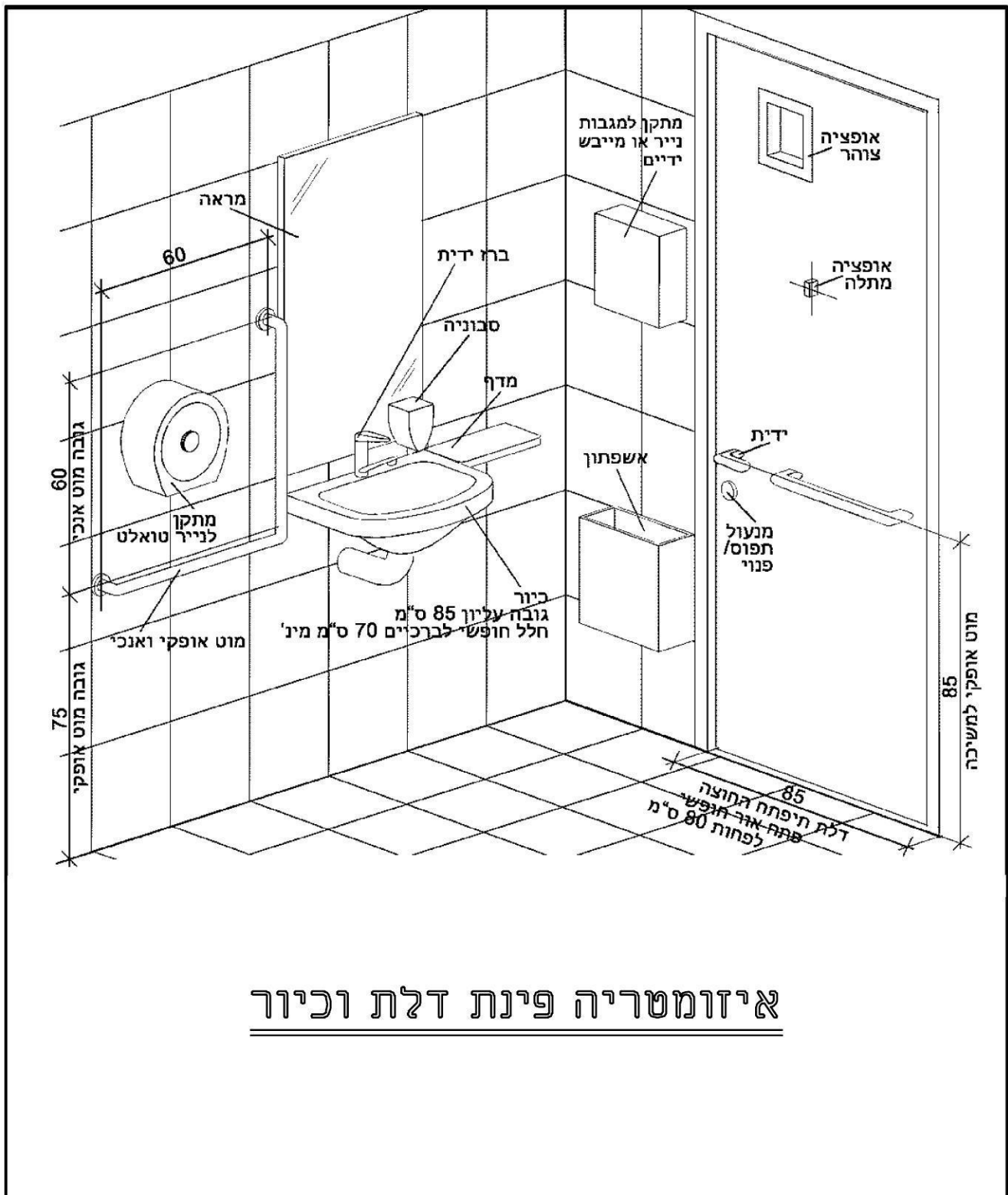


איזומטריה פינת כיור ואסלה

הערות: המידות נטו לאחר חפוי

- 1 - אין לגרוע מידות התא אף לא באמצעות צגרת קנטרוקציה או כל אלמנט אחר למרות הנ"ל, בפנינת הקיר עליו מוצב הכיור אפשר לגרוע עד 2012 ס"מ מסיבות של שלד או אינסטלציה
- 2 - מאחזי יד: מפרט ע"פ ת"י 1918 חלק 3:1 לרבות אישור בדיקה מאחזי יד קבוע ומתקפל ממעבדה מאושרת
- 3 - מפסק הדלקה וכיבוי אור יורה מחוץ לתא על הקיר בצד של דלת הפתיחה, גובה מקסי 120 ס"מ.

מס' גיליון	תאריך:	20.5	פרוייקט	מציבת שוויין לאנשים עם מגבלות, משרד המשפטים רח' בית הדפוס 12, בניין בית השופט, אגף B ירושלים. טל: 02-6549566 נקס': 02-6549555 mugbaluyot@justice.gov.il www.mugbaluyot.justice.gov.il
	הדפסה קבוצה: 120	שם גיליון: תא שירותים נגיש (לנכים) עם גישה מצד ימין - סיפוס 1 כיור משמאל לאסלה בהתאם ל ת"י 1918 חלק 3:1		

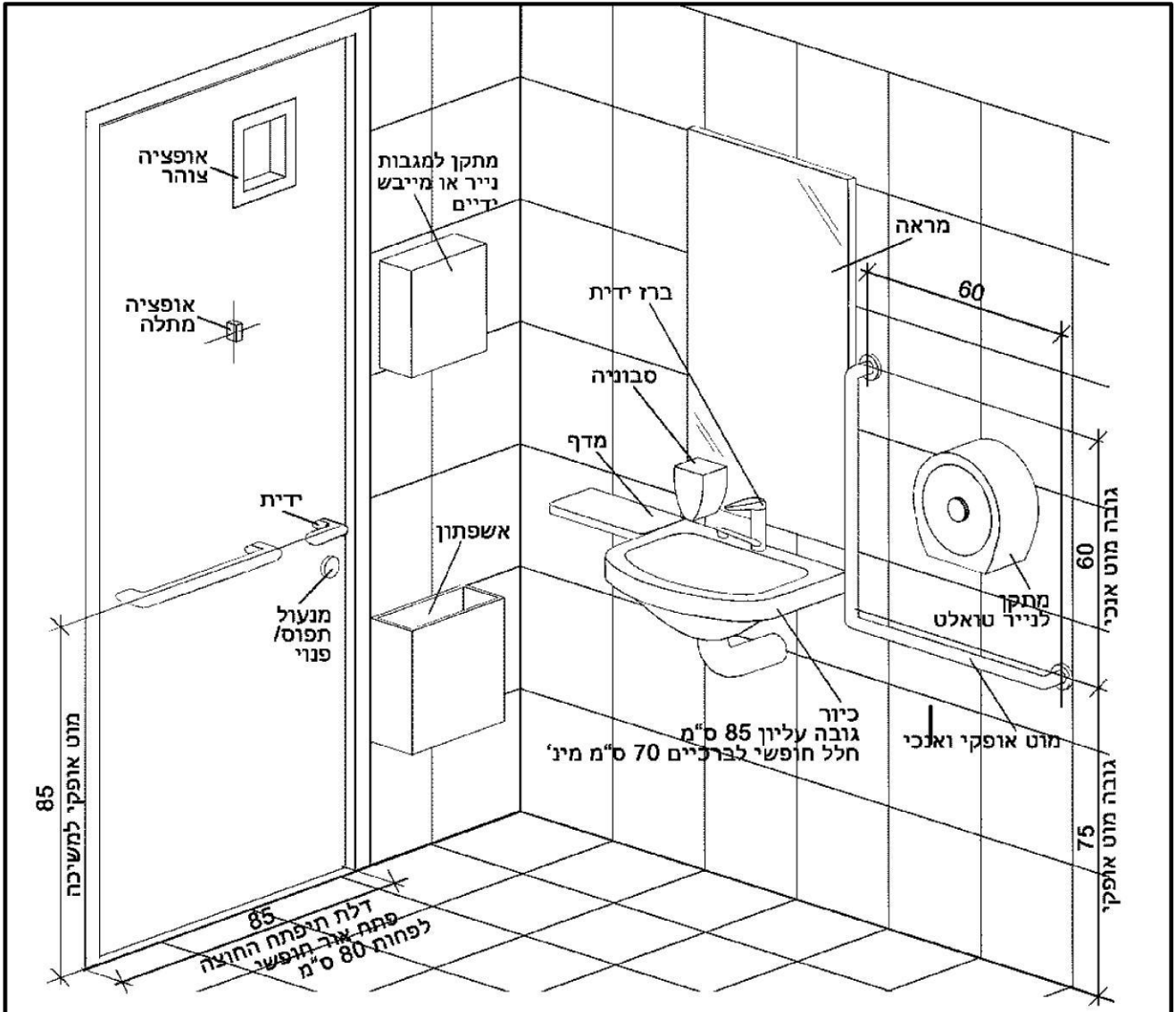


איזומטריה פינת דלת וכיור

הערות: המידות נטו לאחר חיפוי

- 1 - אין לגרוע מידות התא אף לא באמצעות צנרת קונסטרוקציה או כל אלמנט אחר למרות הגל, בפישות הקיר עליו מוצב הכיור אפשר לגרוע עד 20x20 ס"מ מסיבות של שלד או אינסטלציה
- 2 - מאוחז יד: מפרט ע"פ ת"י 1018 חלק 3: לרבות אישור בדיקה מאוחז יד קבוע ומתקפל ממעבדה מאושרת
- 3 - מפסק הדלקה וגיבוי אור יהיה מחונק לתא על הקיר בצד של ידית הפתיחה, גובה מקס' 120 ס"מ.

מס' גיליון	תאריך:	20.6	פרוייקט:	<p>מציבת שוויץ לאזשים עם מגבלות, משרד המשפטים רח' בית הדפוס 12, בניין בית השנהב, אגף 8 ירושלים. טל: 02-6549556 פקס: 02-6549556 muqbaluyot@justice.gov.il www.muqbaluyot.justice.gov.il</p>
	הדפסה ק.כ.ו: 1:20		שם גיליון:	<p>תא שירותים נגיש (לנכים) עם גישה מצד ימין - מיפום 1 כיור משמאל לאמלה בהתאם ל ת"י 1018 חלק 3.</p>



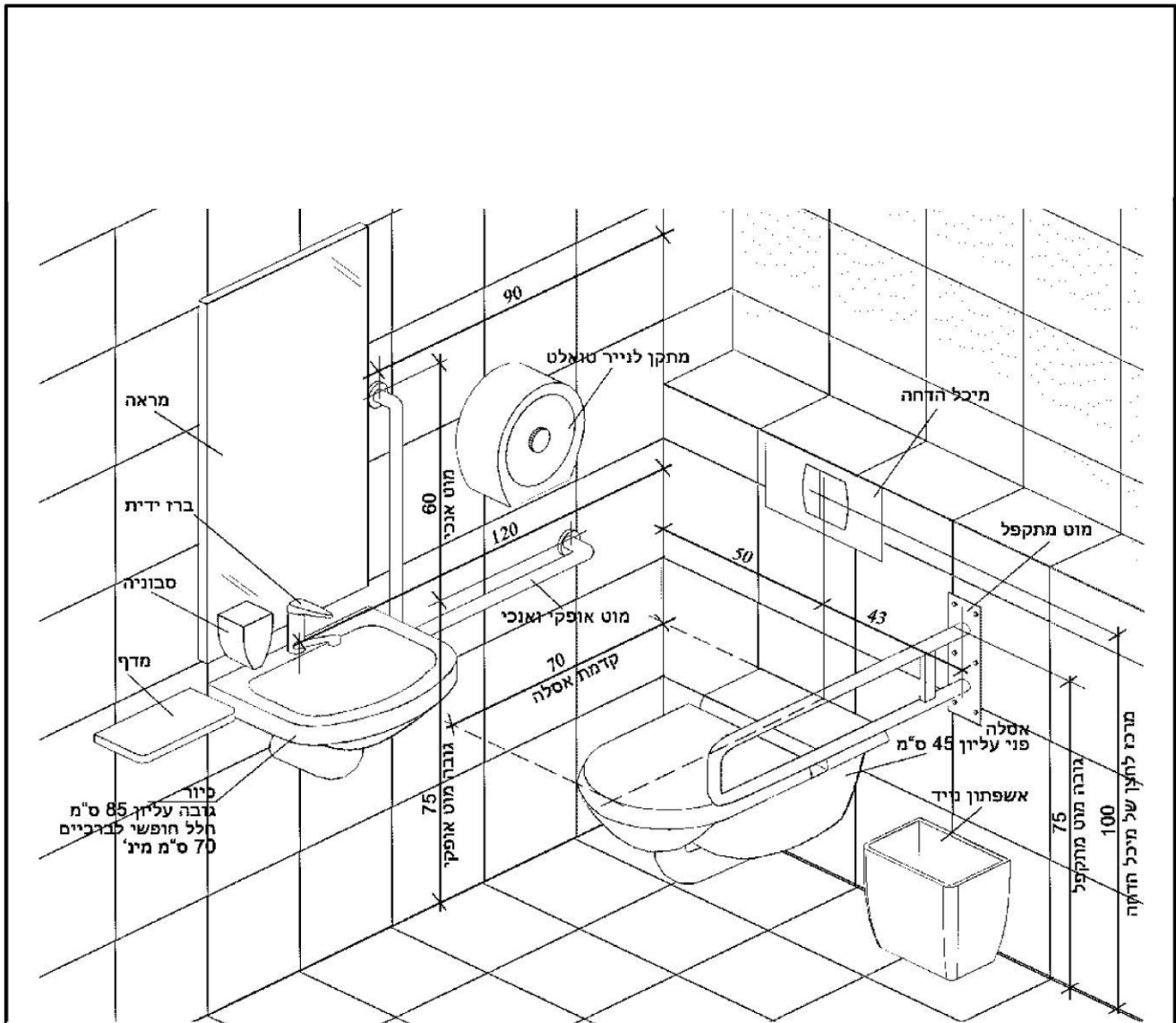
איזומטריה פינת כיור ודלת

הערות: המידות נטו לאחר חיפוי

- 1 - אין לגרוע מידות התא אף לא צעות צנרת קונסטרוקציה או כל אלמנט אחר למרות תל, בפעולת הקיר עליו מוצב הכיור אפשר לגרוע עד 20 ס"מ מסיבות של שלד או אינסטלציה
- 2 - מאוחז יד: מפרט ע"פ ת"י 1918 חלק 3:1. לרבות אישור בדיקה מאוחז יד קבוע ומתקפל ממעבדה מאושרת
- 3 - מפסק הדלקה וכיבוי אור יהיה מחוץ לתא על הקיר בצד של ידית הפתיחה, גובה מקסי 120 ס"מ.

מס' גיליון	תאריך:	21.5	פרוייקט:	נציבת שוויון לאזרחים עם מגבלות, משרד המשפטים רח' בית הדפוס 12, בניין בית השנהב, אגף B ירושלים. טל: 02-6549556 פקס: 02-6549556 mugbaluyot@justice.gov.il www.mugbaluyot.justice.gov.il
	הדפסה ק.מ.ו: 2011		שם גיליון:	

**תא שירותים נגיש (נכים)
עם גישה מצד שמאל - טיפוס 1
כיור מיטין לאסלה
בהתאם ל ת"י 1918 חלק 3:1**



איזומטריה פינת אסלה וכיור

הערות: המידות ננו לאחר חיפוי

- 1 - אין לגרוע מידות התא אף לא באמצעות צנרת קונסטרוקציה או כל אלמנט אחר למרות הנ"ל, בפניות הקר עליו מוצב הכיור אפשר לגרוע עד 20120 ס"מ מסיבות של שלד או אינסטלציה
- 2 - מחזורי יד: מפרט ע"פ ת"ז 1018 חלק 3.1 לרבות אישור בדיקה מאחז יד קבוע ומתקפל ממעבדה מאושרת
- 3 - מפסק הדלקה וכיבוי אור יהיה ממוקם לתא על הקר בצד של ידית הפתיחה, גובה מקס' 120 ס"מ.

מס' גיליון	תאריך:	21.6	פרוייקט:	מכתב שיוויין לאושים עם מגבלות, משרד המשפטים רח' בית הדפוס 12, בניין בית השנהב, אגף B ירושלים. טל: 02-6549555 פקס: 02-6549556 muqbaluyot@justice.gov.il www.muqbaluyot.justice.gov.il
	הדפסה קמ"ו, 120:		שם גיליון:	
תא שירותים נגיש (לנכים) עם גישה מצד שמאל - סיפוס 1 כיור מימין לאסלה ברחמים ל ת"ז 1018 חלק 3.1				